

# ТРАСОЛОГИЯ

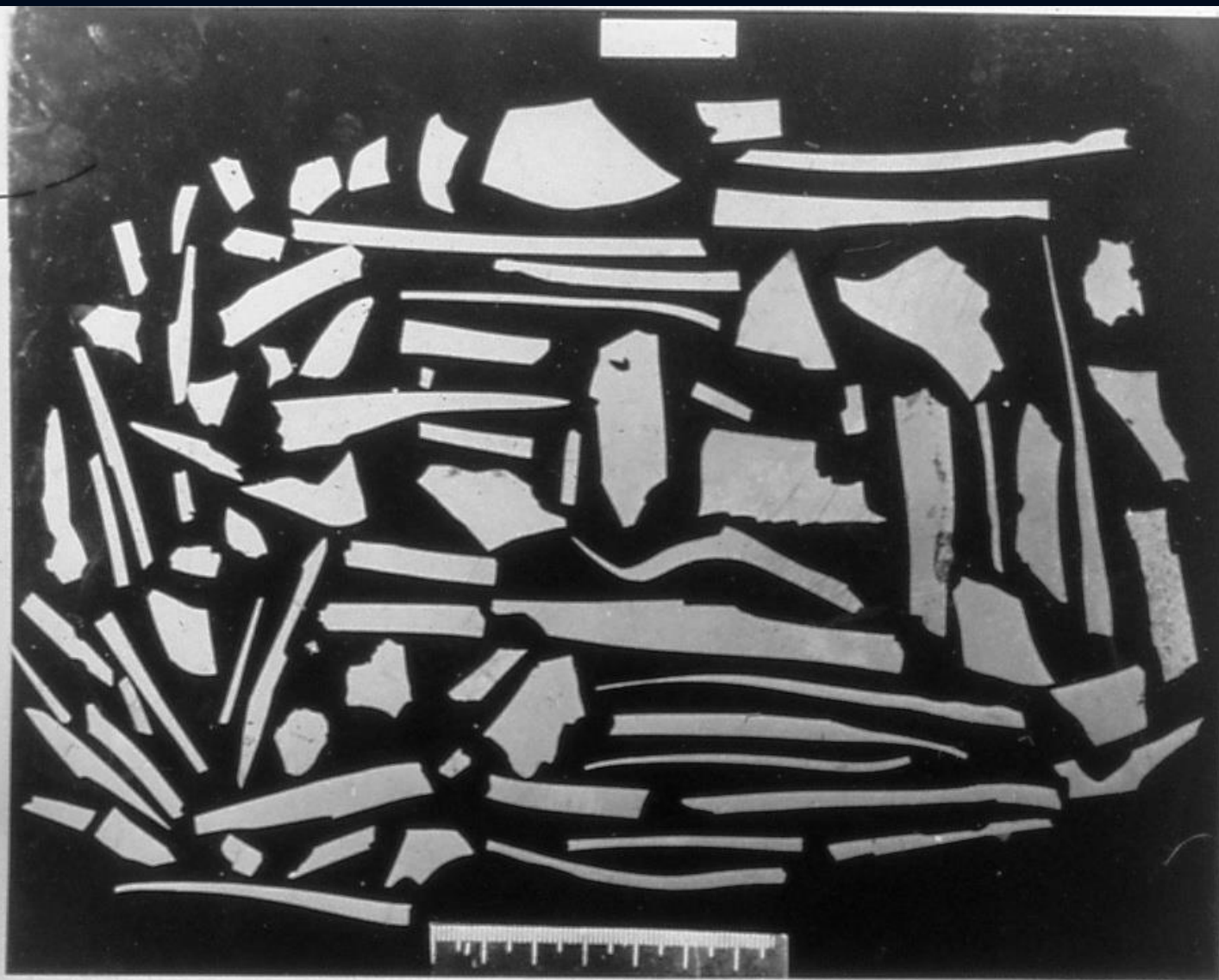


Фото № 1. Кусочки краски с места происшествия. Стрелкой отмечен кусочек обозначенный № 1.



Фото № 2. Кусочки краски с машины  
ГАЗ-21 № 06-05 МОЦ. Стрелкой отме-  
чен кусочек обозначенный № 2.

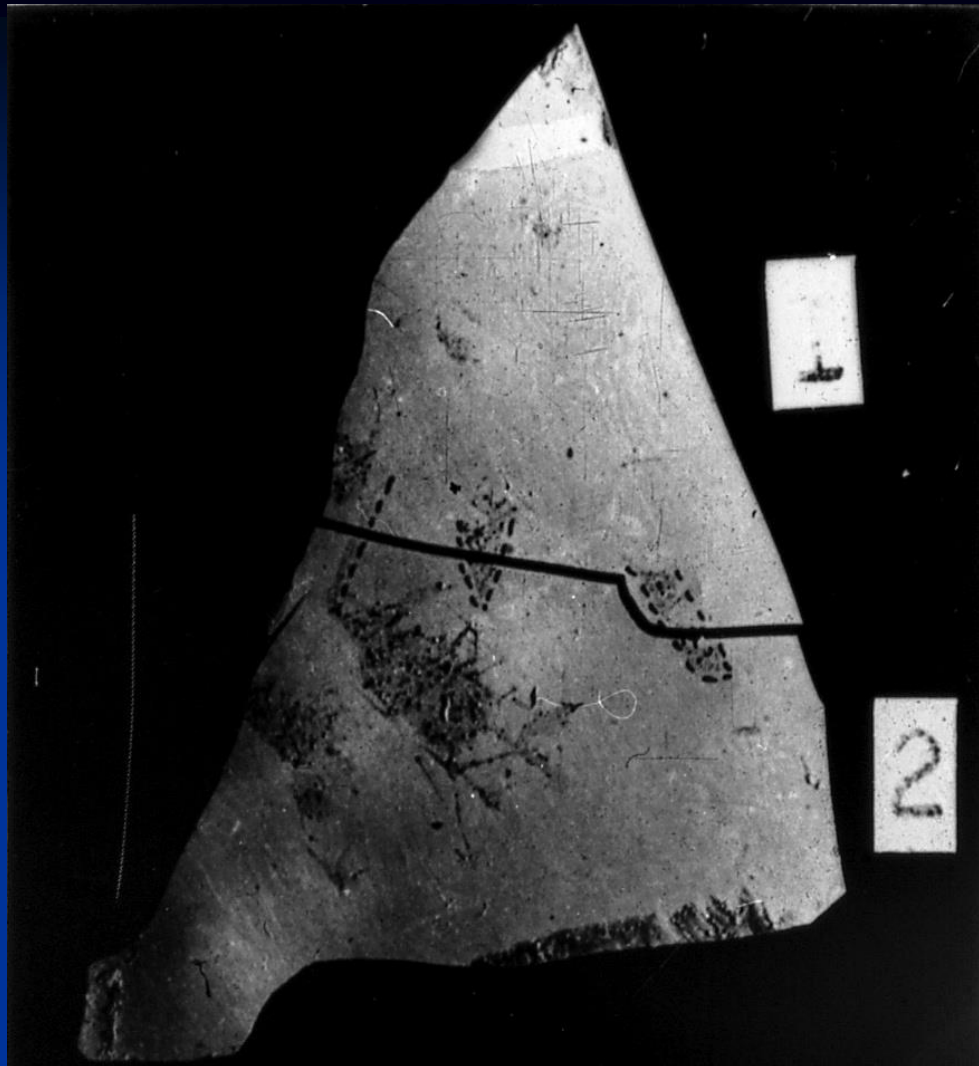


Рис. 3. Совмещение кусочков краски, полученных из 1 и 2 по линии разделения. Красными чернилами отмечено совмещение концов, а черными чернилами отмечено совмещение концов.



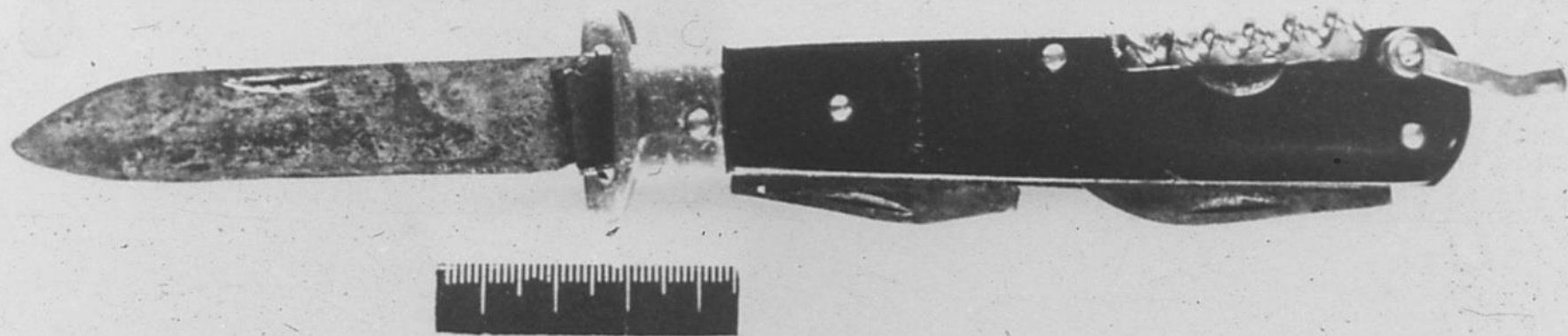
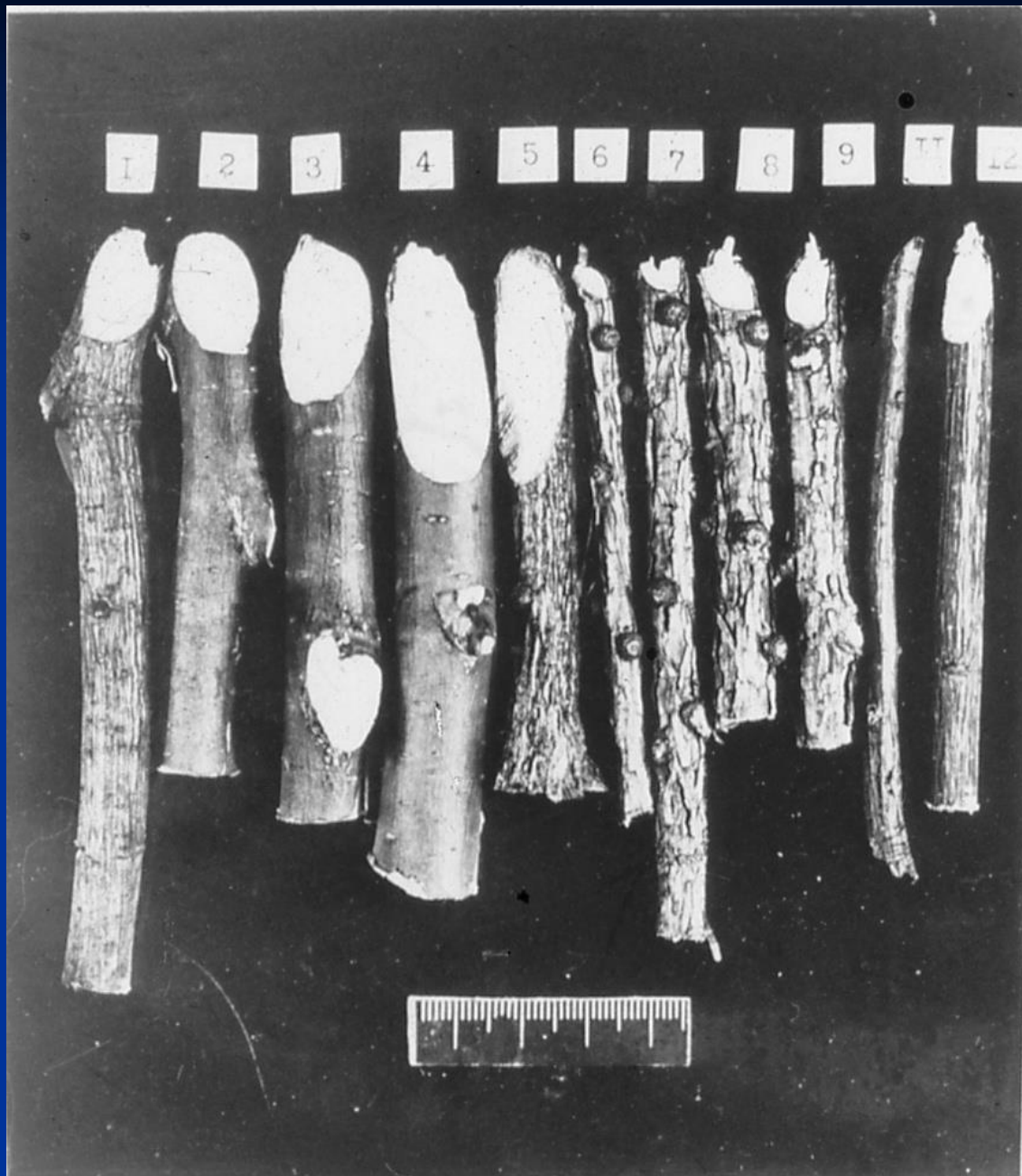
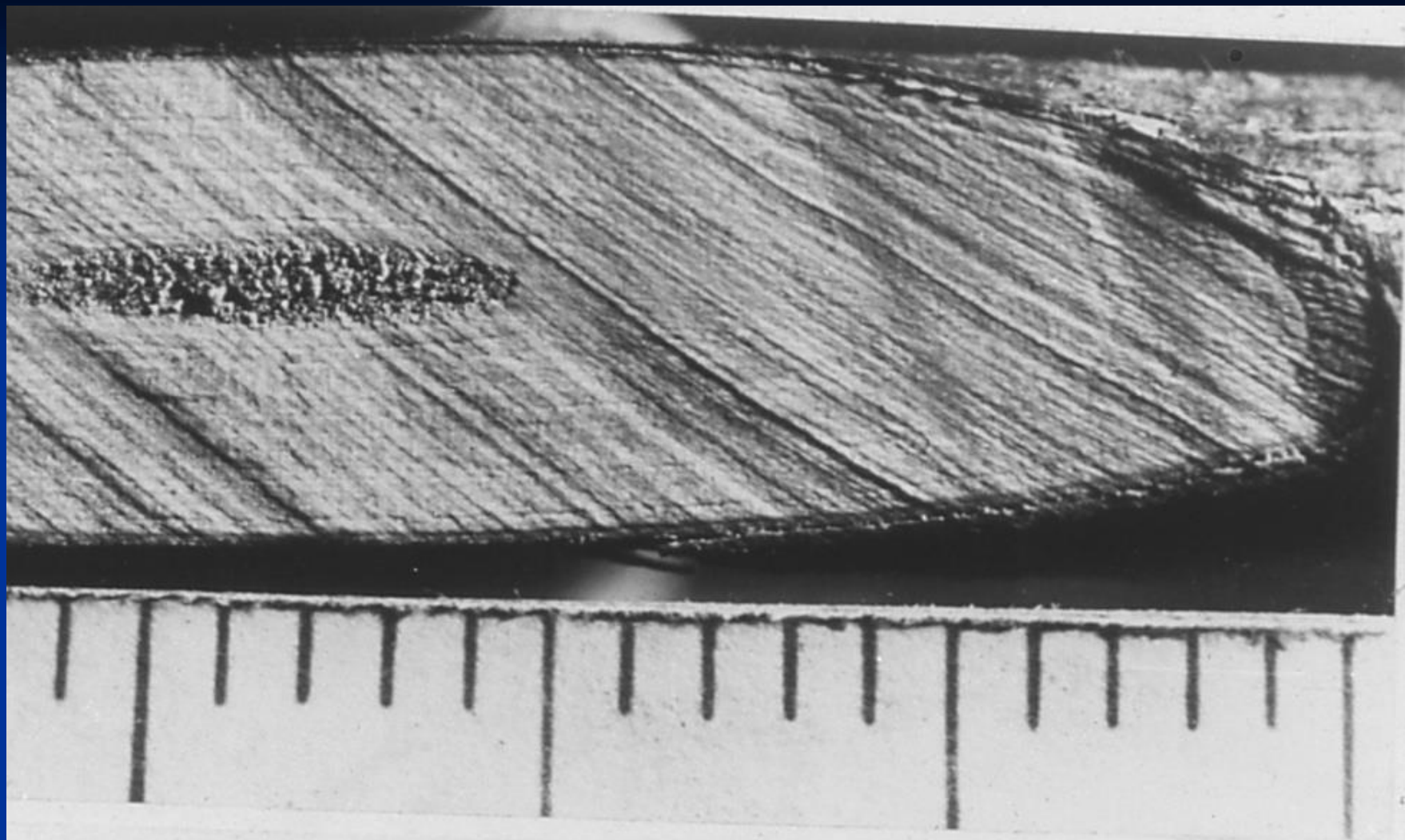


Фото № 1. Охотничий складной нож,  
представленный на экспертизу.





Грасси на экспериментальном срезе.



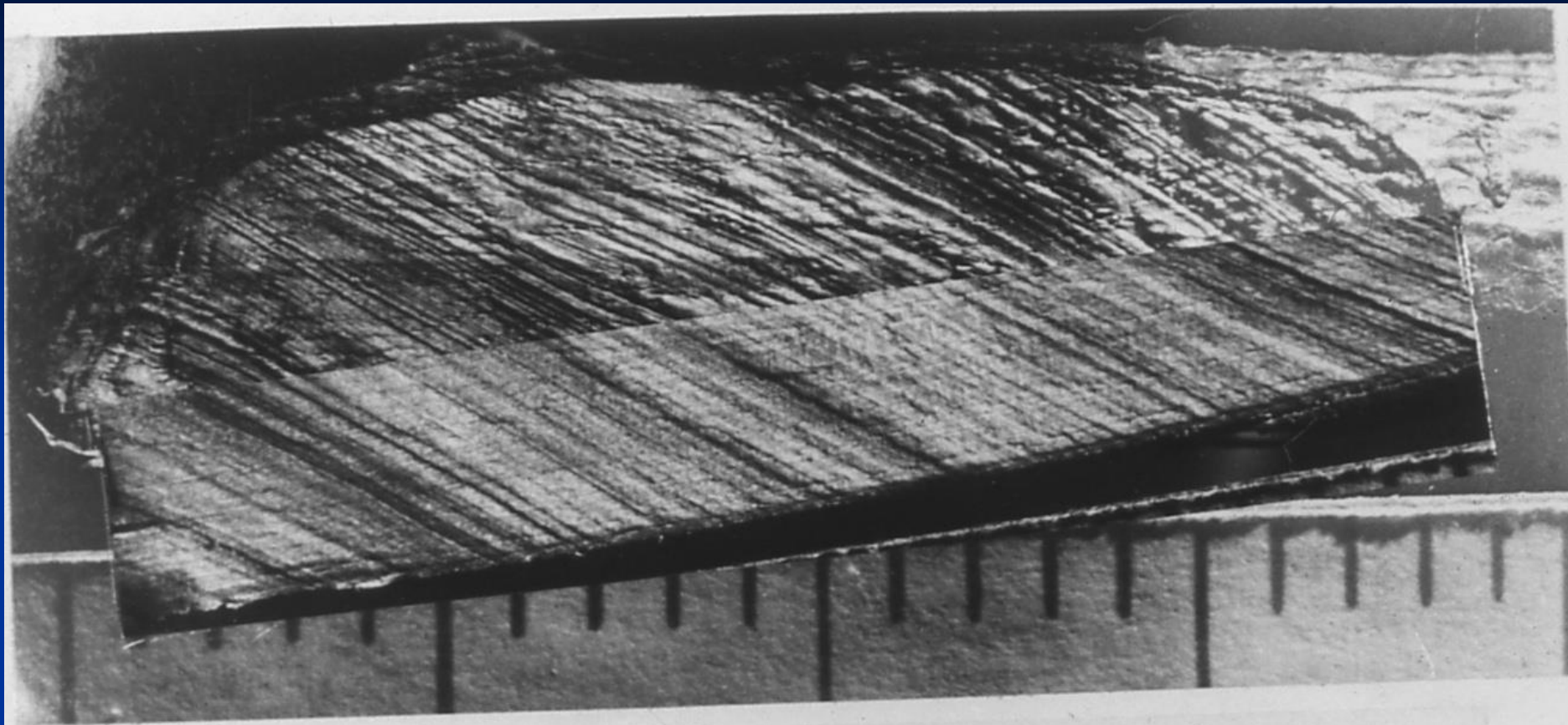
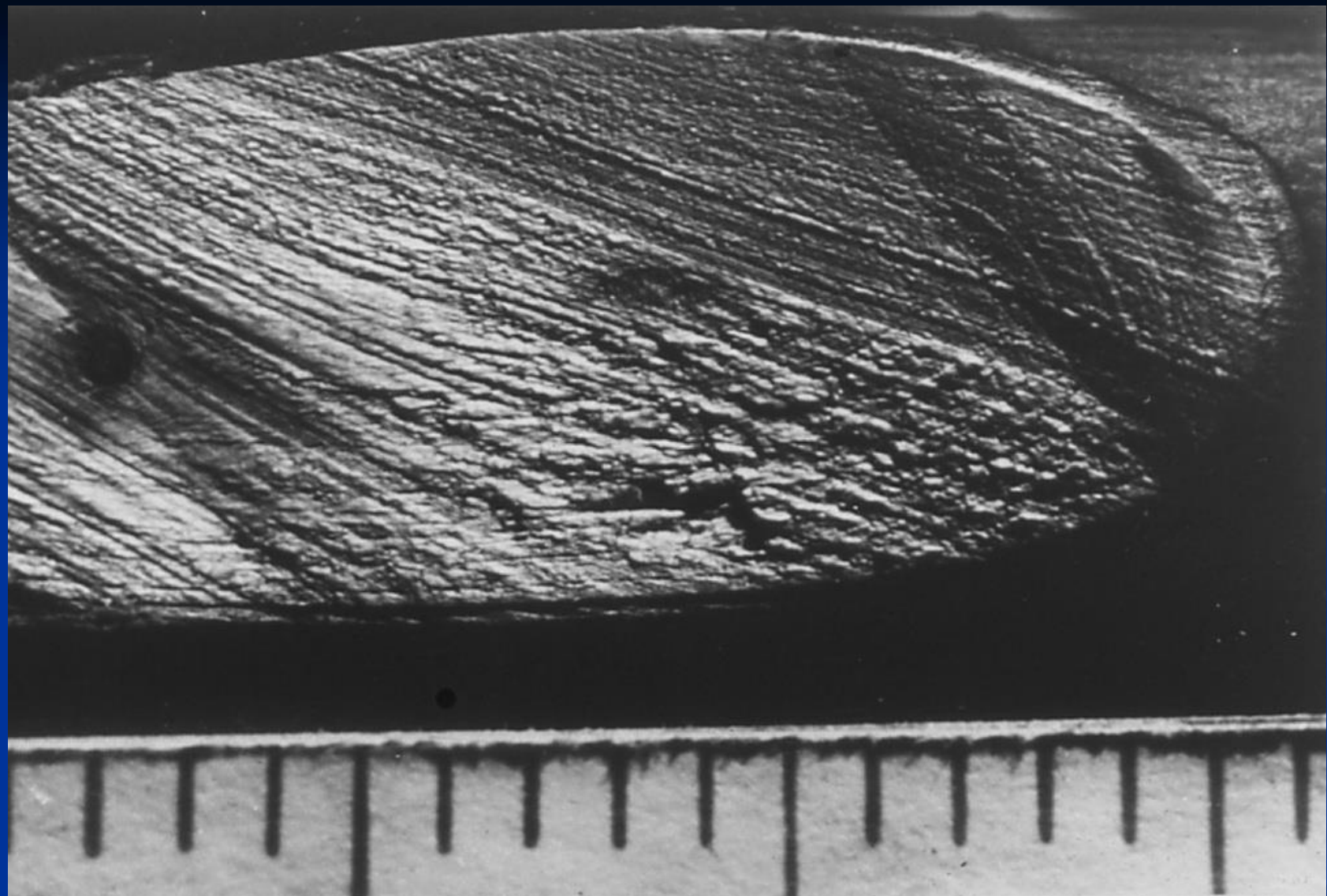


Фото № 13. Сравнение трасс на экспериментальном срезе с трассами на срезе лопы, обозначенной №5.



О. Д. 7. Трассон на срезе везиш,  
обозначенной И 4.

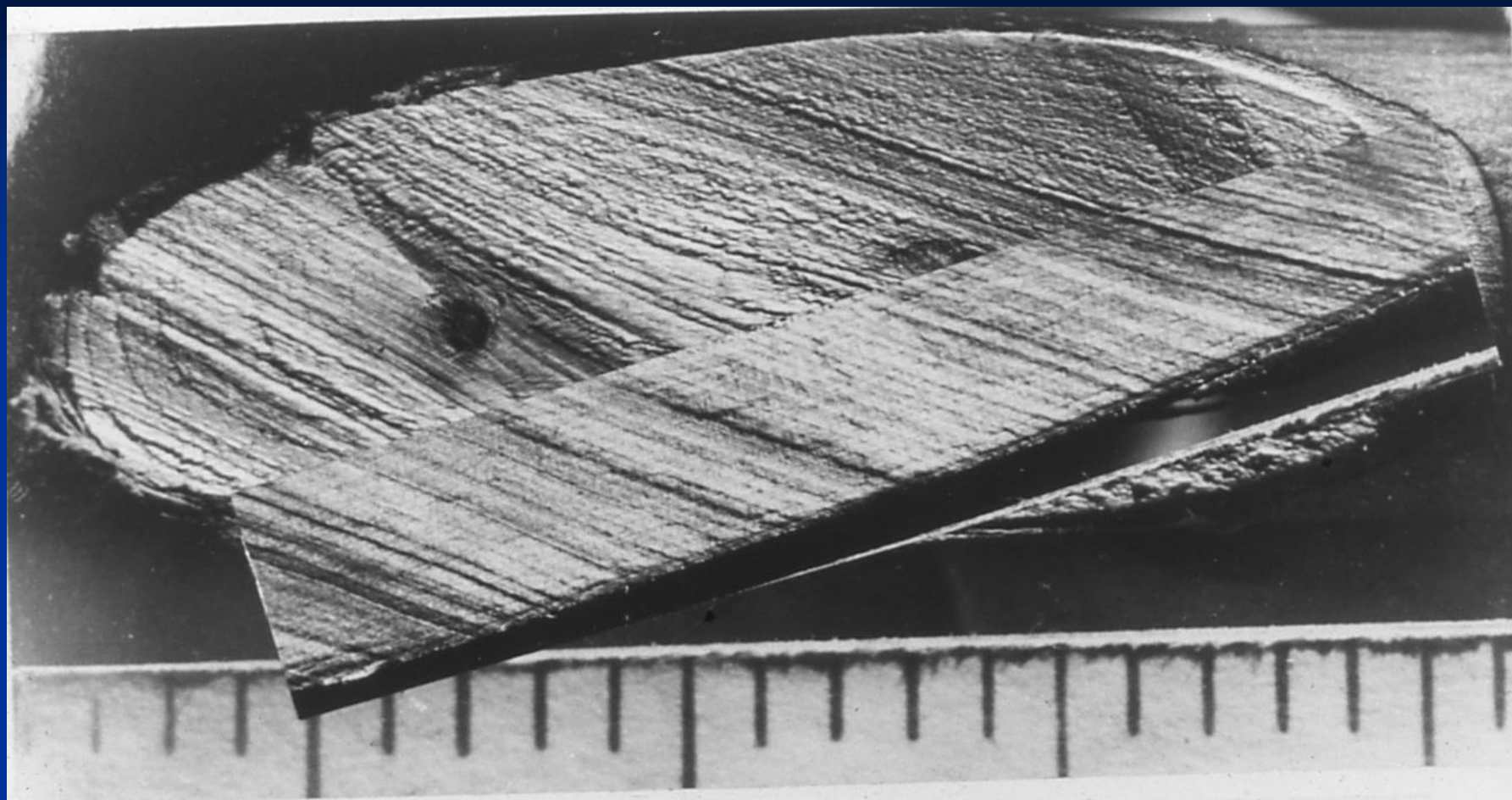


Фото 12. Совмещенные трассы на анатомическом срезе с трассами на срезе ветки, обозначенной 14.

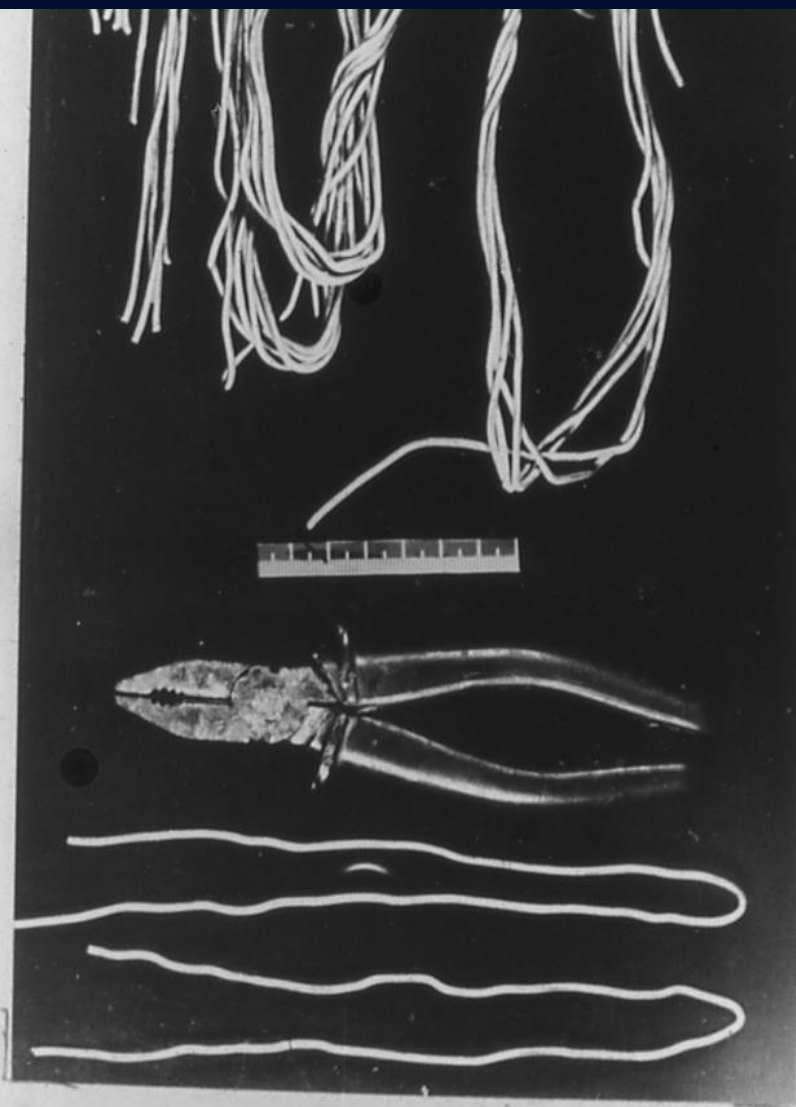


Фото №1. Общий вид проволок и комбинированных плоскогубцев, поступивших на исследование.

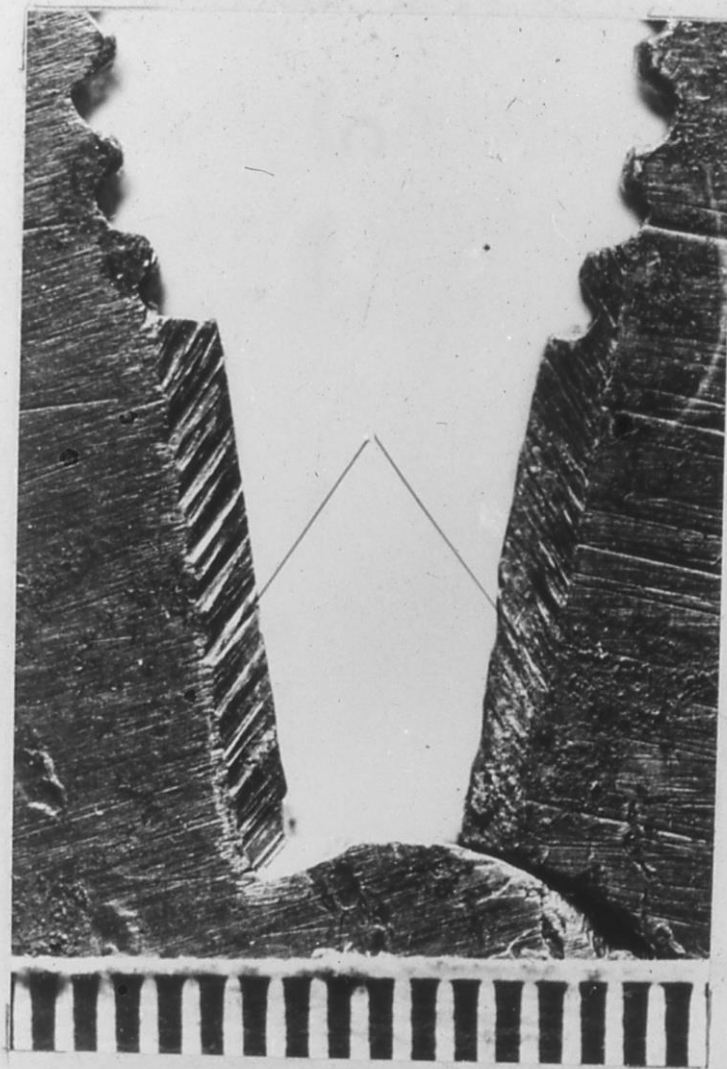


Фото №2. Фотоснимок участков центрального ножа, прилегающих к режущей кромке со следами обработки.

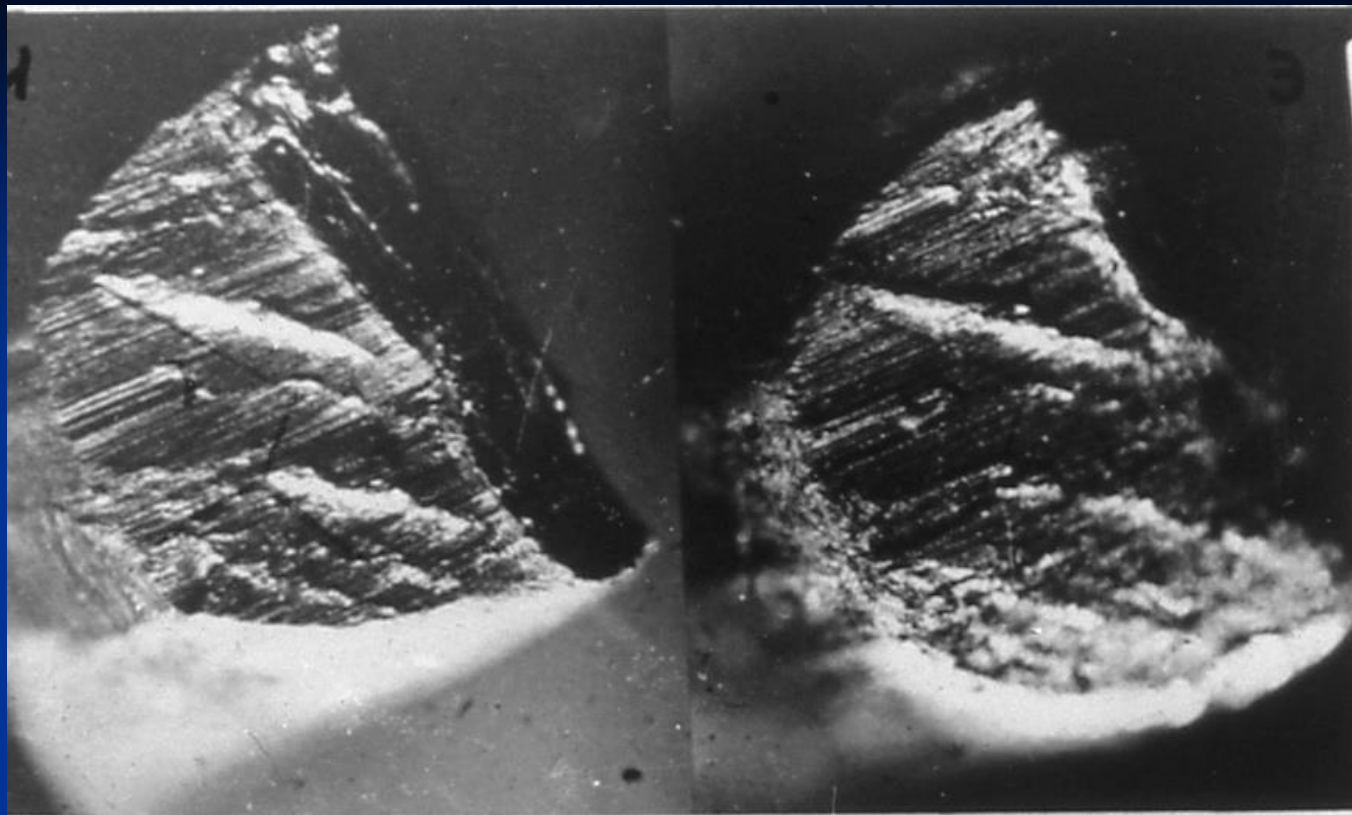


Фото №3. Фотосопоставление следов на концах проволок В-1, В-2 (И) с экспериментальными следами, полученными при перекусе проволок присланными плоскогубцами (Э). Следы от обработки инструментом центрального ножа.

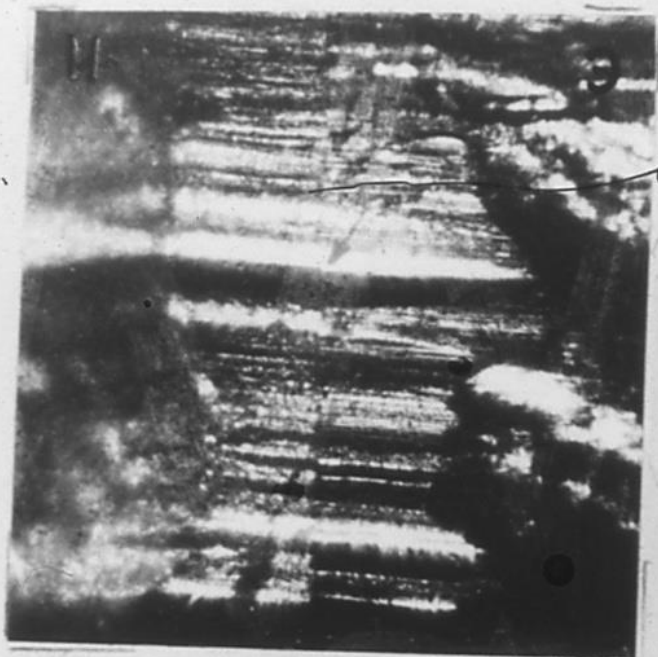


Фото №4. Микрфотоснимок совмещения следов на концах проволок А-1, А-2 (И) и экспериментальных следов, полученных при перекусе проволок, присланными плоскогубцами. Справа-контрольный фотоснимок. Следы от неровностей режущей кромки ножа.

следы от порывистой режущей проволоки

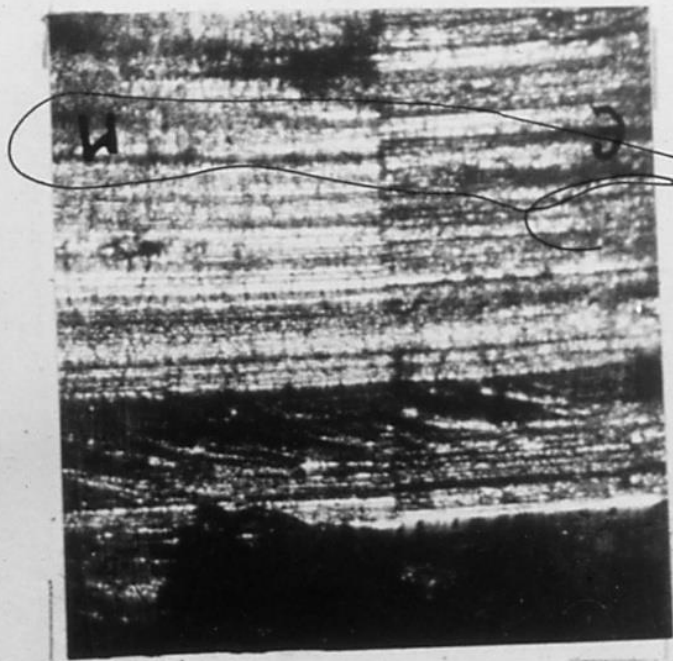
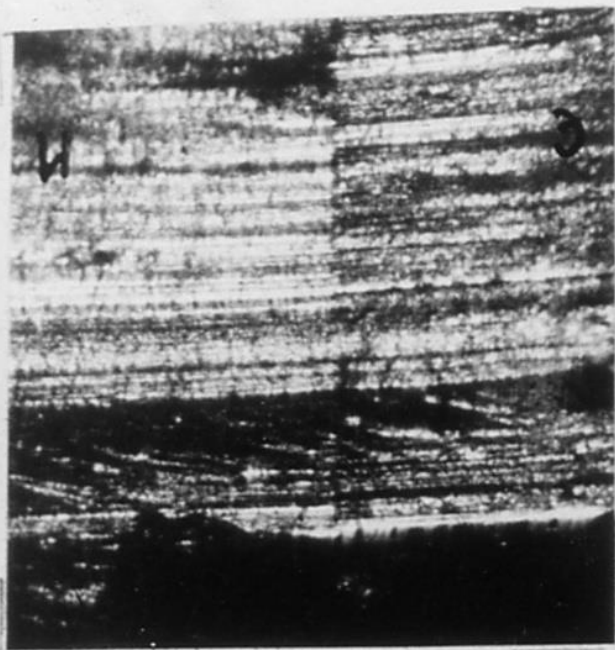
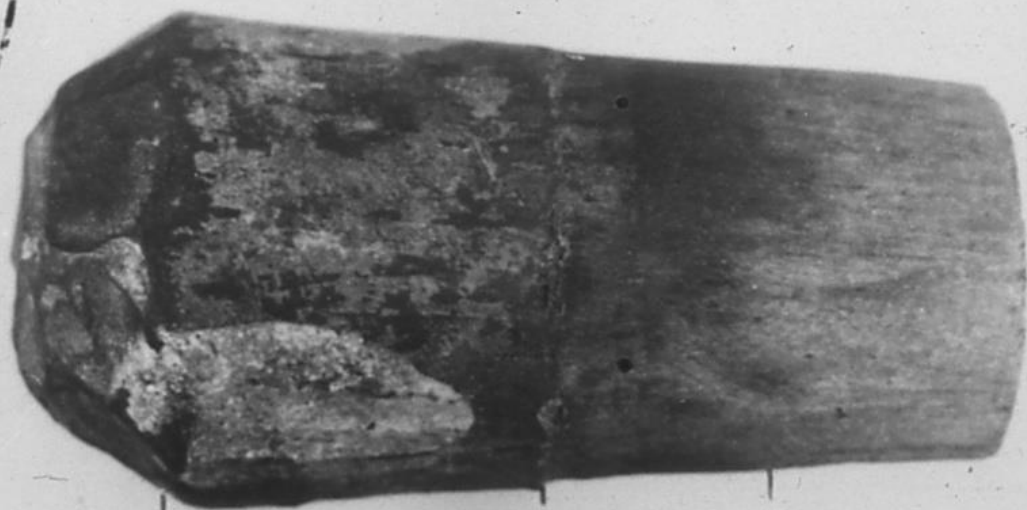


Фото №5. Микрофотоснимок совмещения следов на концах проволок Б-1, Б-2 (И) и экспериментальных следов, полученных при перекусе проволок, присланными плоскогубцами. Справа-контрольный фотоснимок.



НИИЭС  
ИССЛЕДОВАНИЕ



25 мм | 12 мм | 23 мм

Фото № 4. Пробка, присланная на исследование, с  
размеченными зонами: 25 мм — лакокрасочное  
покрытие, 12 мм — интенсивное наслоение  
вещества красно-коричневого цвета, 23 мм —  
прочая.

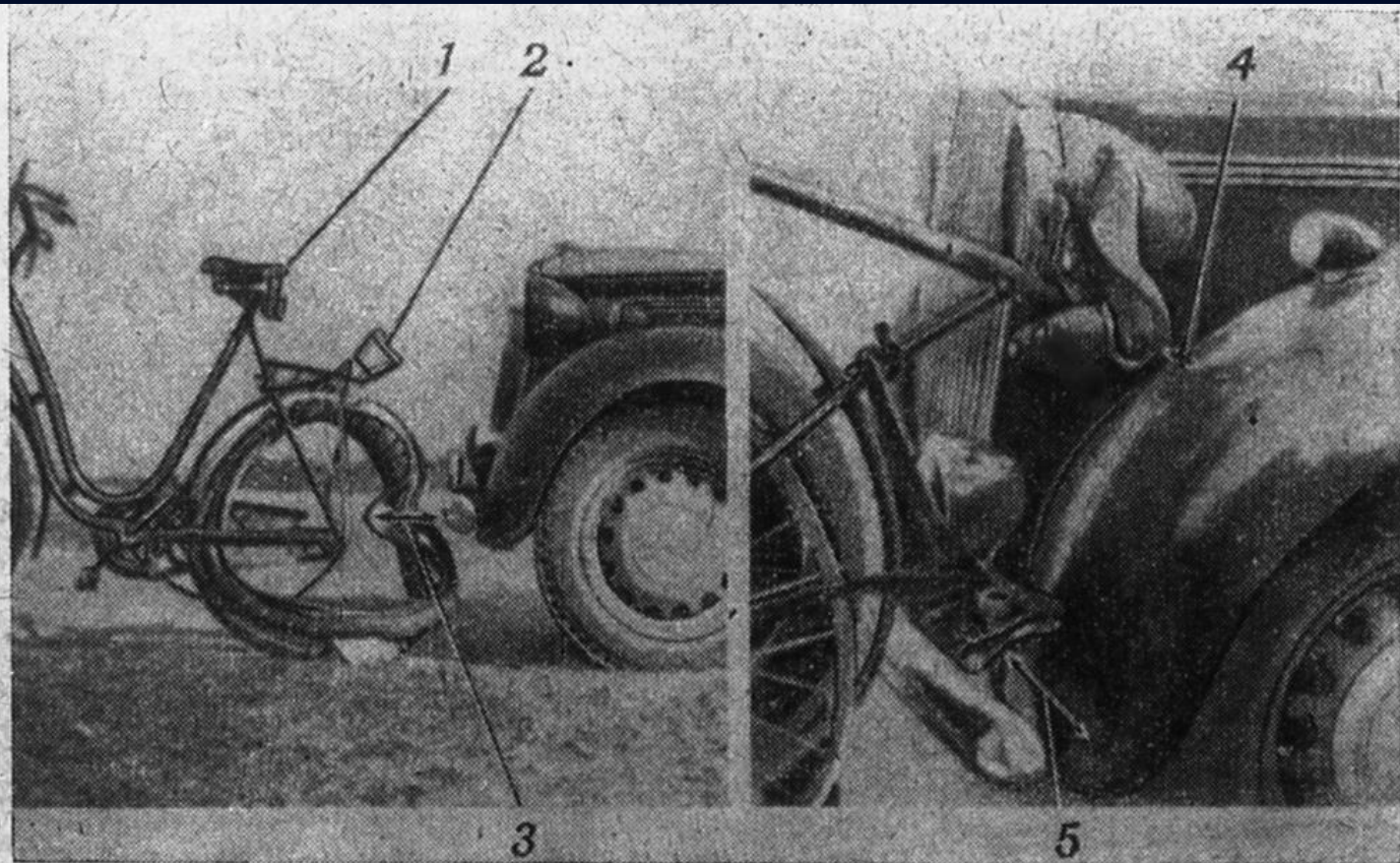
СНИМКИ  
ИССЛЕДОВАНИЯ



Фото № 1. Бачок, присланный на  
исследование.



Фото № 3. Совмещение отверстия  
на бачке и пробки.



Р и с. 71. Восстановление обстоятельств происшествия, отраженного на рис. 70, по следам, оставшимся на автомашине и велосипеде: 1—царапины; 2—помятый багажник; 3—передний бугер, на котором остались царапины, соответствующие повреждению на колесе велосипеда; 4—в этом положении (вторая стадия столкновения) седло велосипеда, на котором остались царапины, приходится точно против вмятины на левом крыле автомашины, а также получают объяснение повреждения багажника и наличие царапин на нижней части крыла (5).