

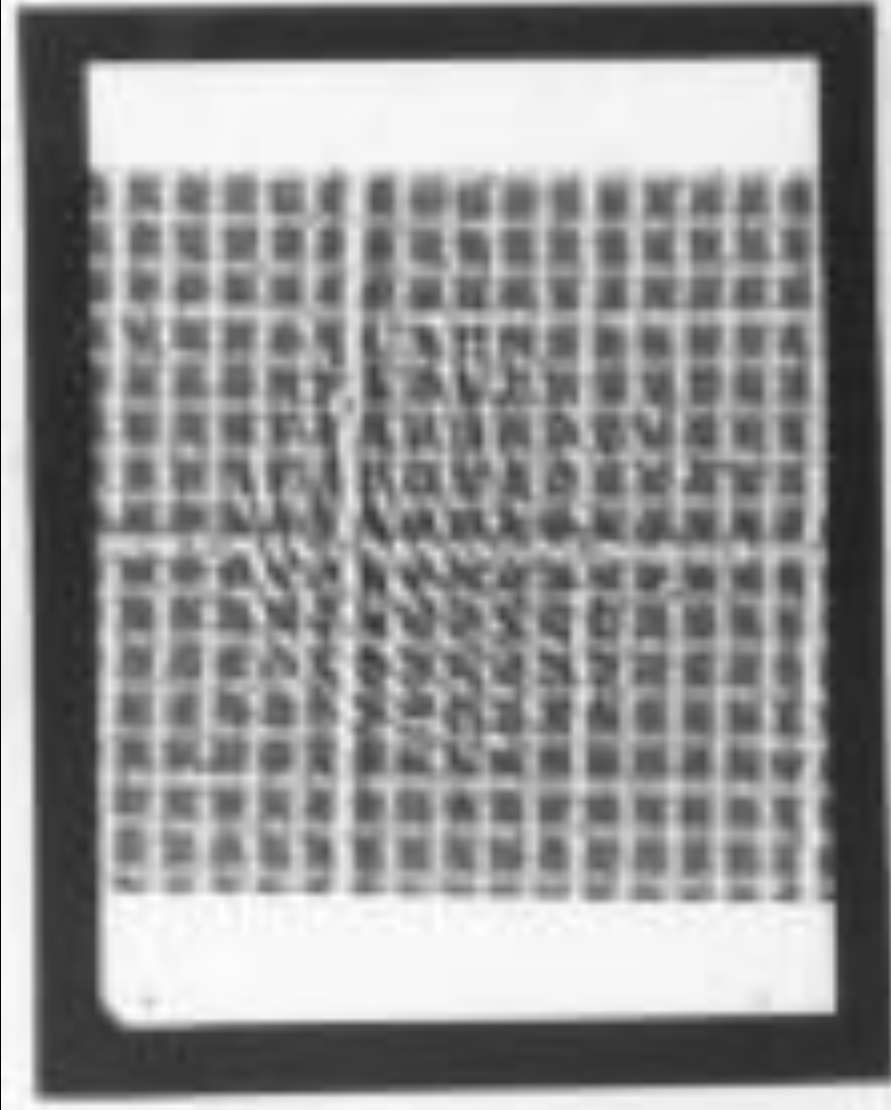
Судебная фотография



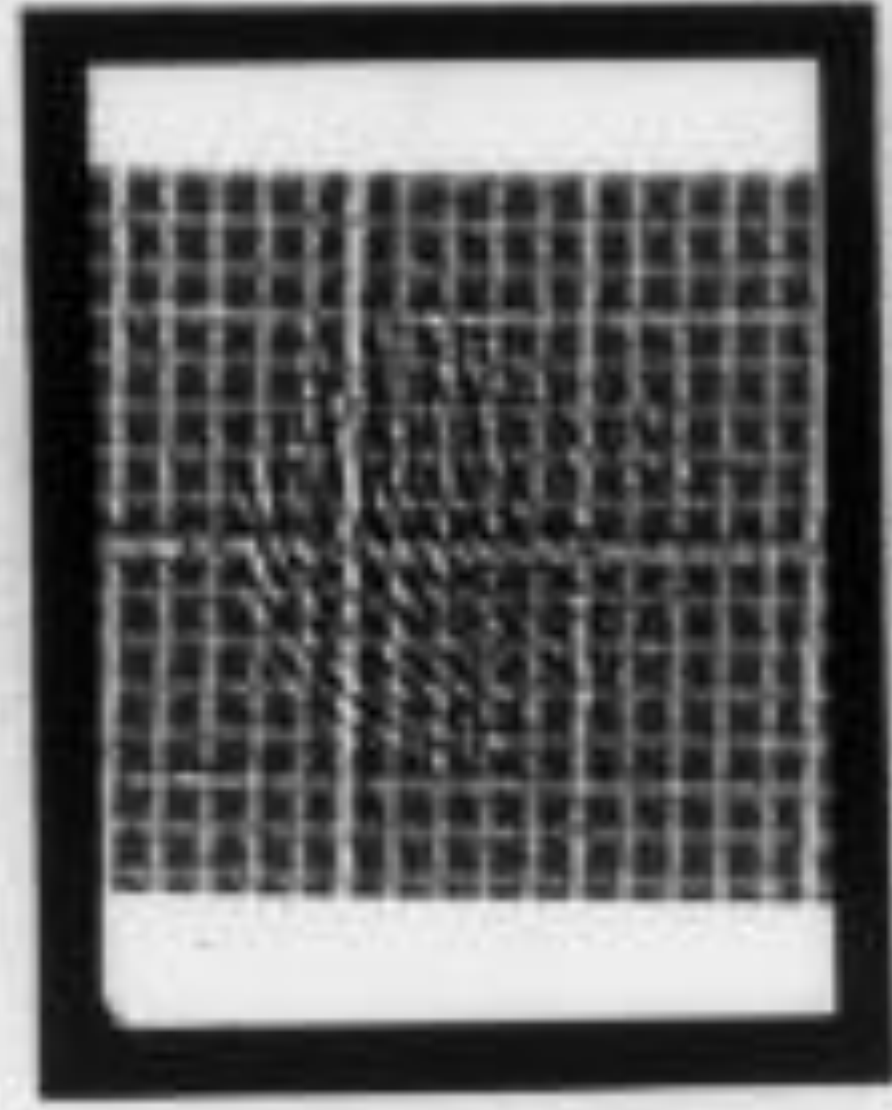
13



14



64



32





04



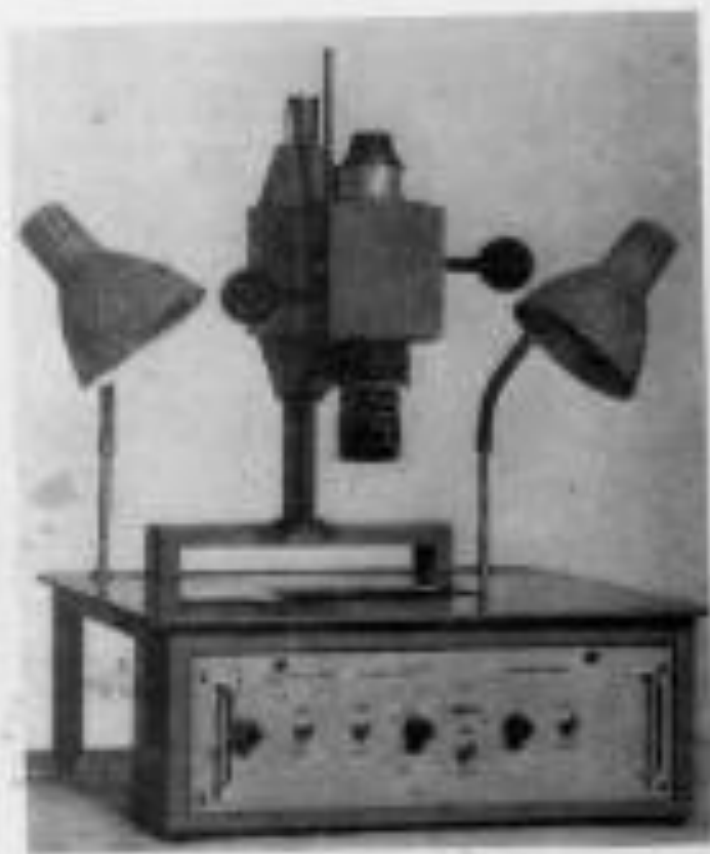
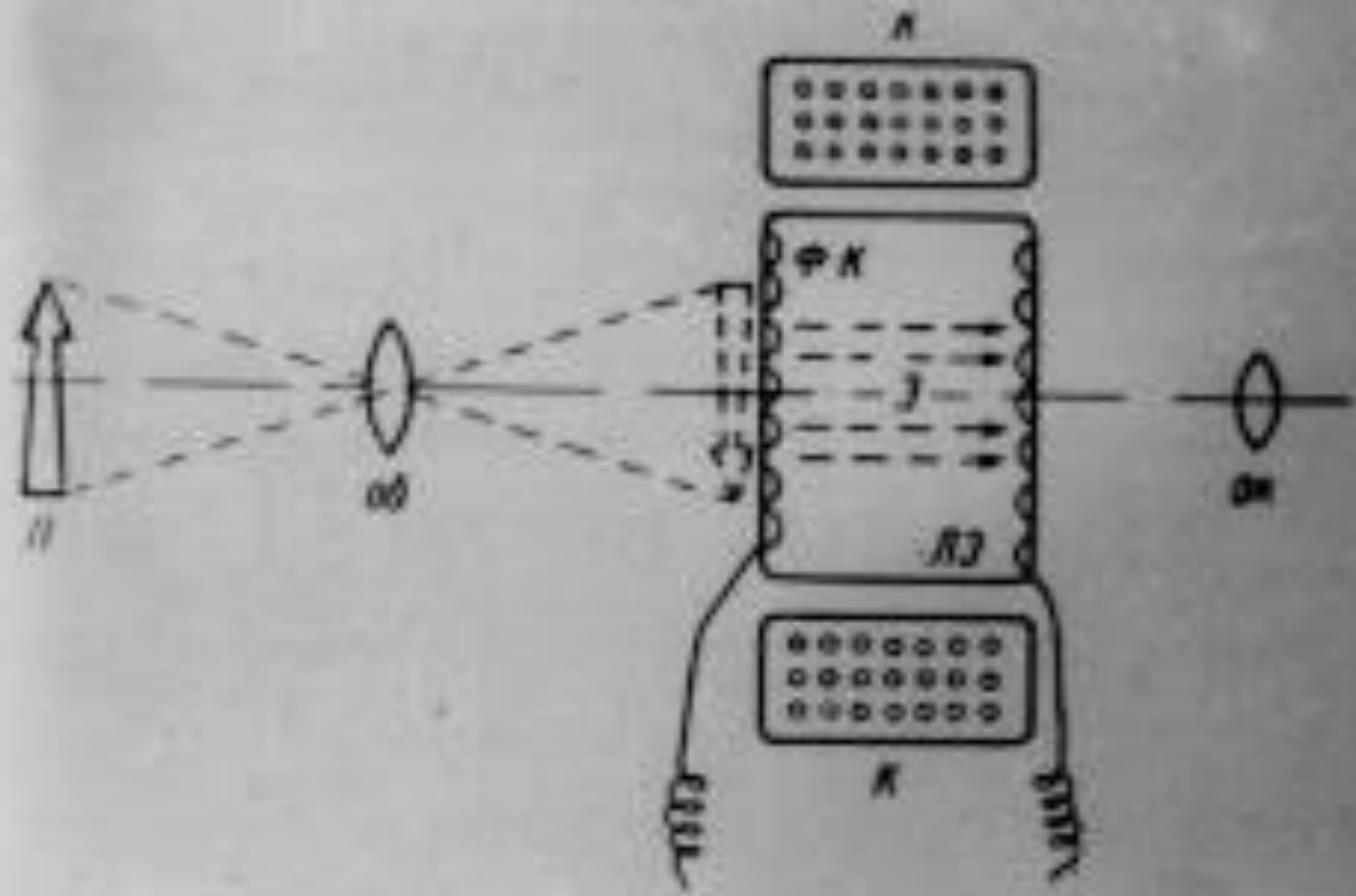


Fig. 2. Apparatus for the study of the properties of the light of the sun (1931).



ПАСПОРТ

№ 297240



№ 297240

Место рождения: [illegible]  
Дата рождения: [illegible]  
Место работы: [illegible]  
Место жительства: [illegible]  
Семейное положение: [illegible]  
Образование: [illegible]  
Специальность: [illegible]  
Срок действия: [illegible]

№ 297240

ОГОНЬКОВСКИЙ - (2) ПОС. ИЛИ ОТВЕТСТВЕННОСТЬ  
ИЛИ ОТВЕТСТВЕННОСТЬ - ЗА НЕПРАВИЛЬНОСТЬ



RECEIPT

Received of \_\_\_\_\_  
the sum of \_\_\_\_\_

for \_\_\_\_\_

\_\_\_\_\_

\_\_\_\_\_

\_\_\_\_\_

587343



THIRTY

RECEIVED OF \_\_\_\_\_  
THE SUM OF \_\_\_\_\_  
FOR \_\_\_\_\_

БР 816908 № 89-01 Дирекция Спецслужб Внутренних дел Министерства обороны Москва		СЛУЖБА СООБЩЕНИЙ СЛУЖБА СООБЩЕНИЙ		
13	Москва	60	13	13

Отосылка + (2) того же технического  
 по качеству. Отосылка также имеет  
 номер документа.

Технический паспорт № \_\_\_\_\_

Номерной знак \_\_\_\_\_

- 1. Подпись \_\_\_\_\_
- 2. Лист \_\_\_\_\_
- 3. Тип \_\_\_\_\_
- 4. Марка \_\_\_\_\_
- 5. Модель \_\_\_\_\_
- 6. Год \_\_\_\_\_

Инициалы ГАИ  
(подпись)

ТН \_\_\_\_\_

ТЕХНИЧЕСКИЕ ДАННЫЕ ПОДАРОК, ПРИЗНАК, ПОДАРОК

Дата	Состояние	История	Примечания

СТАТЬЯ 10 ЗАКОНА О ПОДАРОКЕ 1997

Дата	Содержание подарка / Описание подарка	Примечания



ПОДАРОК - ( ) ПОДАРОК  
(ПОДАРОК ПОДАРОК)

Свидетельство

№

51

Город

52

Удостоверение

№

№

и для и в том числе для гражданских дел

ПОЛУЧЕНО

Томский

Губернский

Уездный

№

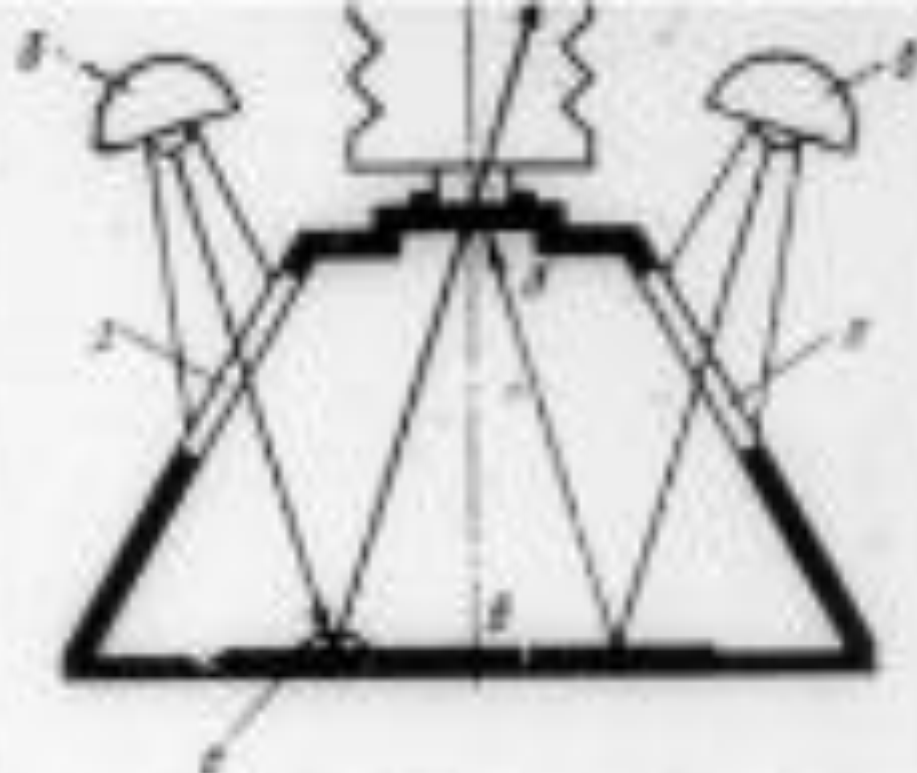


СХЕМА ФОТОГРАФИРОВАНИЯ ИНФРАКРАСНОЙ ЛЮМИНЕСЦЕНЦИИ

- А) ФОТОКАМЕРА;
- Б) ОСВЕТИТЕЛИ;
- В) ОБЪЕКТ СЪЕМКИ;
- Г) ЗЕЛЕННЫЕ СВЕТОФИЛЬТРЫ;
- Д) ИНФРАКРАСНЫЙ СВЕТОФИЛЬТР;
- Е) ЛЮМИНЕСЦИРУЮЩАЯ ДЕТАЛЬ.

Черная тушь

Черным карандаш

Черная лезвие пи-  
лущей машины

СЪЕМКА ЭТИХ ЖЕ ЧЕРНИЛЬНЫХ ПЯТЕН В ИНФРАКРАСНЫХ  
ЛУЧАХ



СЪЕМКА ЧЕРНИЛЬНЫХ ПЯТЕН В ВИДИМЫХ ЛУЧАХ

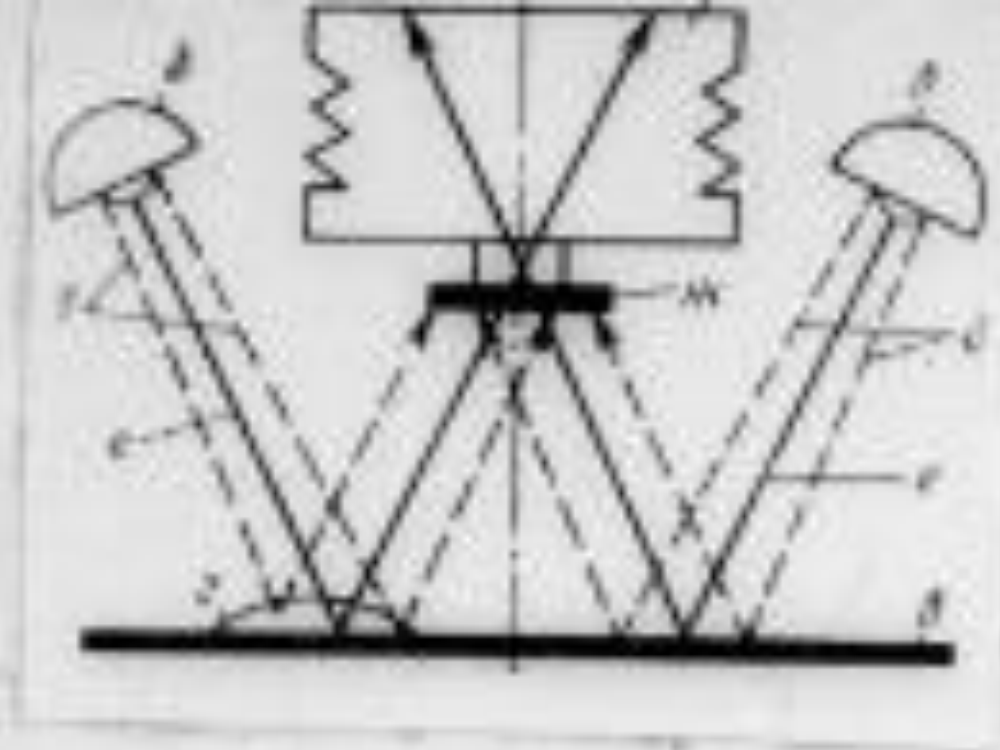


СХЕМА ФОТОГРАФИРОВАНИЯ В ИНФРАКРАСНЫХ ЛУЧАХ:

- а) ФОТОКАМЕРА;
- б) ОСВЕТИТЕЛИ;
- в, г) СБЪЕКТ СЪЕМКИ,
- д) ВИДИМЫЕ ЛУЧИ;
- е) ИНФРАКРАСНЫЕ ЛУЧИ;
- ж) ИНФРАКРАСНЫЙ СВЕТОФИЛЬТР.



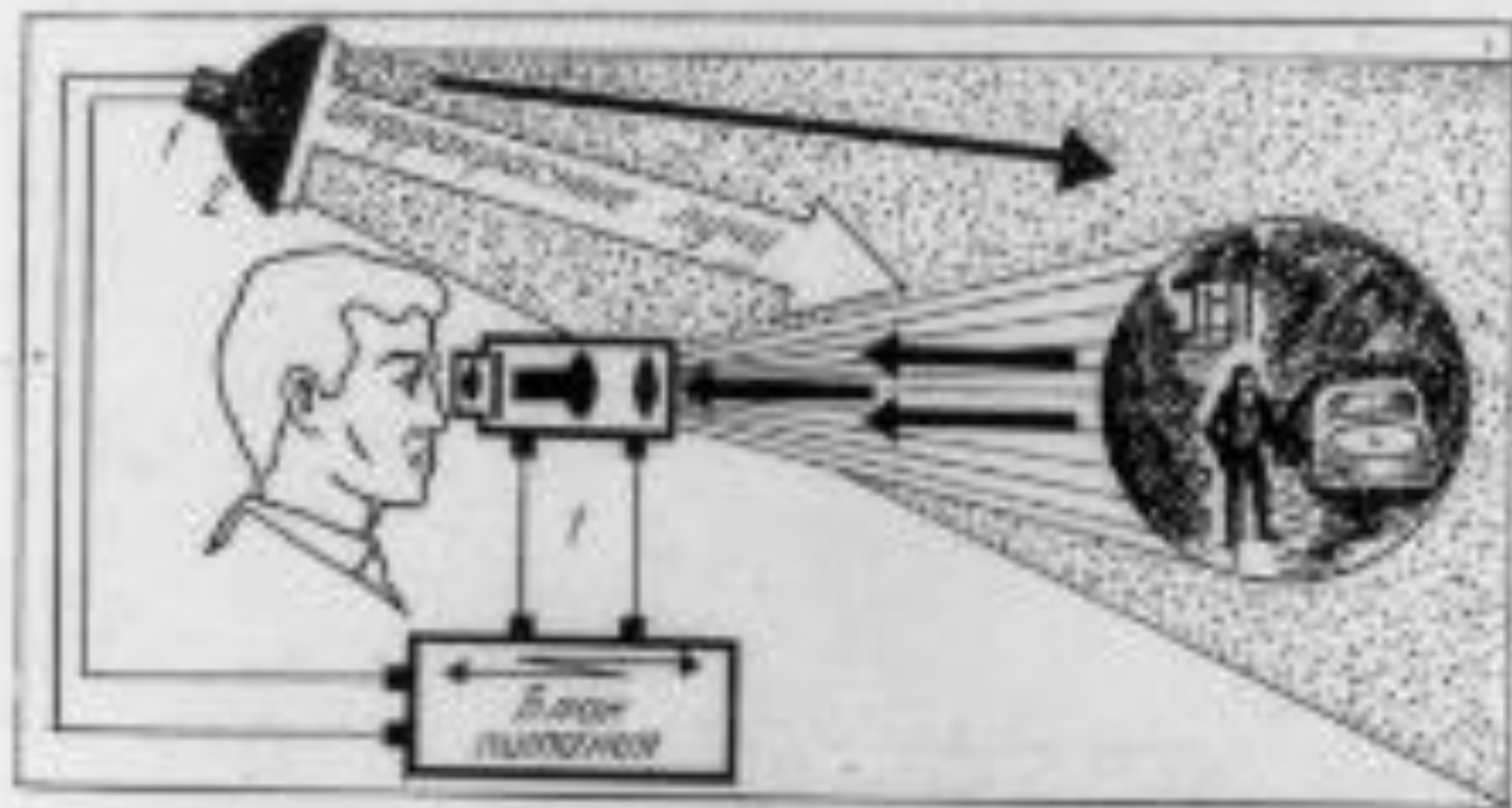


Рис. 21. Действие прибора видения в темноте:  
 1 — источник инфракрасных лучей; 2 — электронно-оптический преобразователь инфракрасных лучей.





